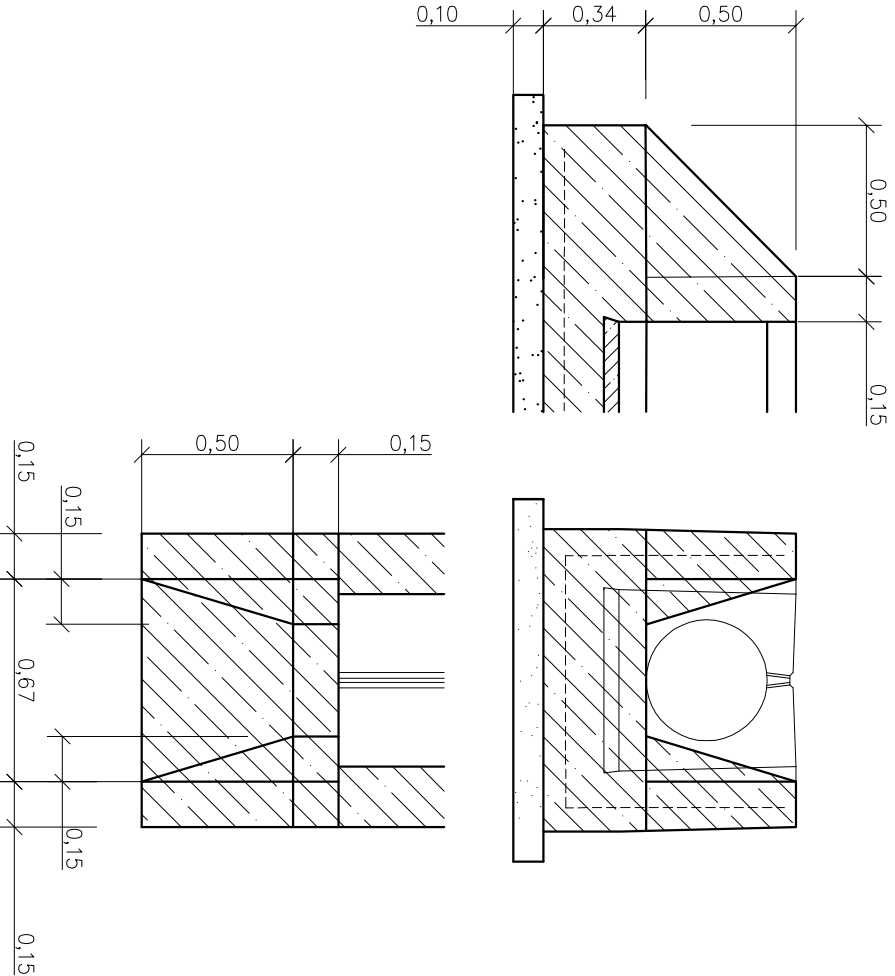
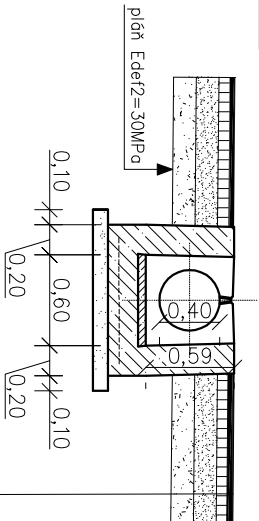



DETAIL ZAKONČENÍ M 1:25



ASFALTOVÝ BETON PRO OBRUSNÉ VRSTVY	ACO 11;	40 mm;	ČSN EN 13108-1	—
POSTRŮK SPOJOVACÍ ASF. PS.A;	0,25 kg/m2;	—	ČSN 73 6129	—
ASFALTOVÝ BETON PRO PODKLADNÍ VRSTVY	ACP 16+;	70 mm;	ČSN EN 13108-1	—
POSTRŮK INFILTRAČNÍ ASF. P1.A;	0,35 kg/m2;	—	ČSN 73 6129	—
ŠTĚRKODRŤ ŠD 0-32;	—	150 mm;	ČSN 73 6126-1	—
ŠTĚRKODRŤ ŠD 0-63;	—	150 mm;	ČSN 73 6126-1	—
celkem	—	410 mm	—	—



<div> NDCcon s.r.o. Zlatnická 10/1582, 110 00 Praha 1, Česká republika, tel.: +420 251 019 231, IČ: 64939511, DIČ: CZ64939511</div>			
Vypracoval:		Autorizace:	
Ing. Jan Gallia		Paré:	
Kreslil:	Vedoucí projektu:	Podpis:	
Ing. Jan Gallia	Ing. Pavel Ibl		
Odpovědný projektant:			
Ing. Pavel Ibl			
Investor:			
ČR - Státní pozemkový úřad, Pobočka Domažlice			
Haltavská 438, 334 37 Domažlice			
Stavba:			
Polní cesty HPC 1 a VPC 2 v k.ú. Libkov			
Část:		Formát:	Datum:
C.1. Stavební část SO 101		2A4	6/2017
Obsah:		Stupeň:	Č. zakázky:
Štěrbínový žlab		DSP/DPS	528/16
		Měřítko:	Č. přílohy:
		1:50	C.1.10.